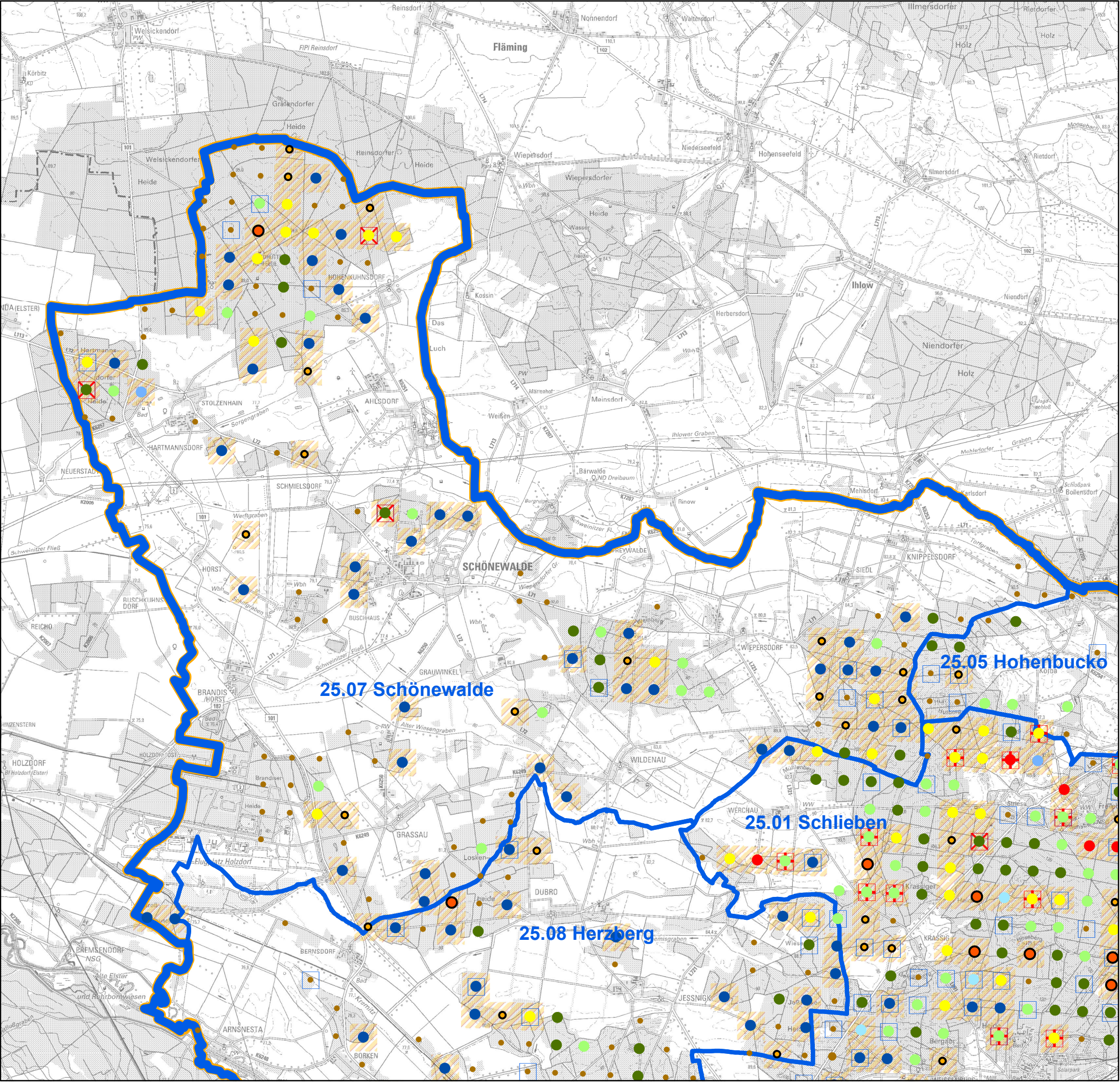


Inventur Verbiss und Schale 2018

Darstellung von Verbiss und Schale

Inventurgebiet:
Landkreis Elbe-Elster

Oberförsterei Herzberg
Revier Schönewalde



Verjüngungen ohne Schutz

- kein Schaden in Verjüngung
- 1 - 5% Schaden in Kiefernverjüngung
- 6 - 20% Schaden in Kiefernverjüngung
- 1 - 10 % Schaden in sonstigen Gehölzen
- 11 - 20 % Schaden in sonstigen Gehölzen
- 21 - 100 % Schaden in Verjüngung

Geschützte Kulturen

- 0 - 5% Schaden in geschützter Verjüngung
- 6 - 10% Schaden in geschützter Verjüngung

Potentialflächen

- keine Pflanzen oder < 10 cm
- Spätblühende Traubenkirsche
- Vergrasung
- Kahlfraß durch Insektenkalamität

Schäle oder Fegeschaden in Verjüngung

- > 2% Schäle in Verjüngung

Frische Schäle

- keine frische Schäle
- > 5% frische Schäle

Altschäle

- keine Altschäle
- > 5% Altschäle

Rasternetz

- Stichprobenpunkte ohne Aufnahme Verbiss

Legend

- Oberförsterei
- Revier
- Landkreis
- Gefährdungszonen

