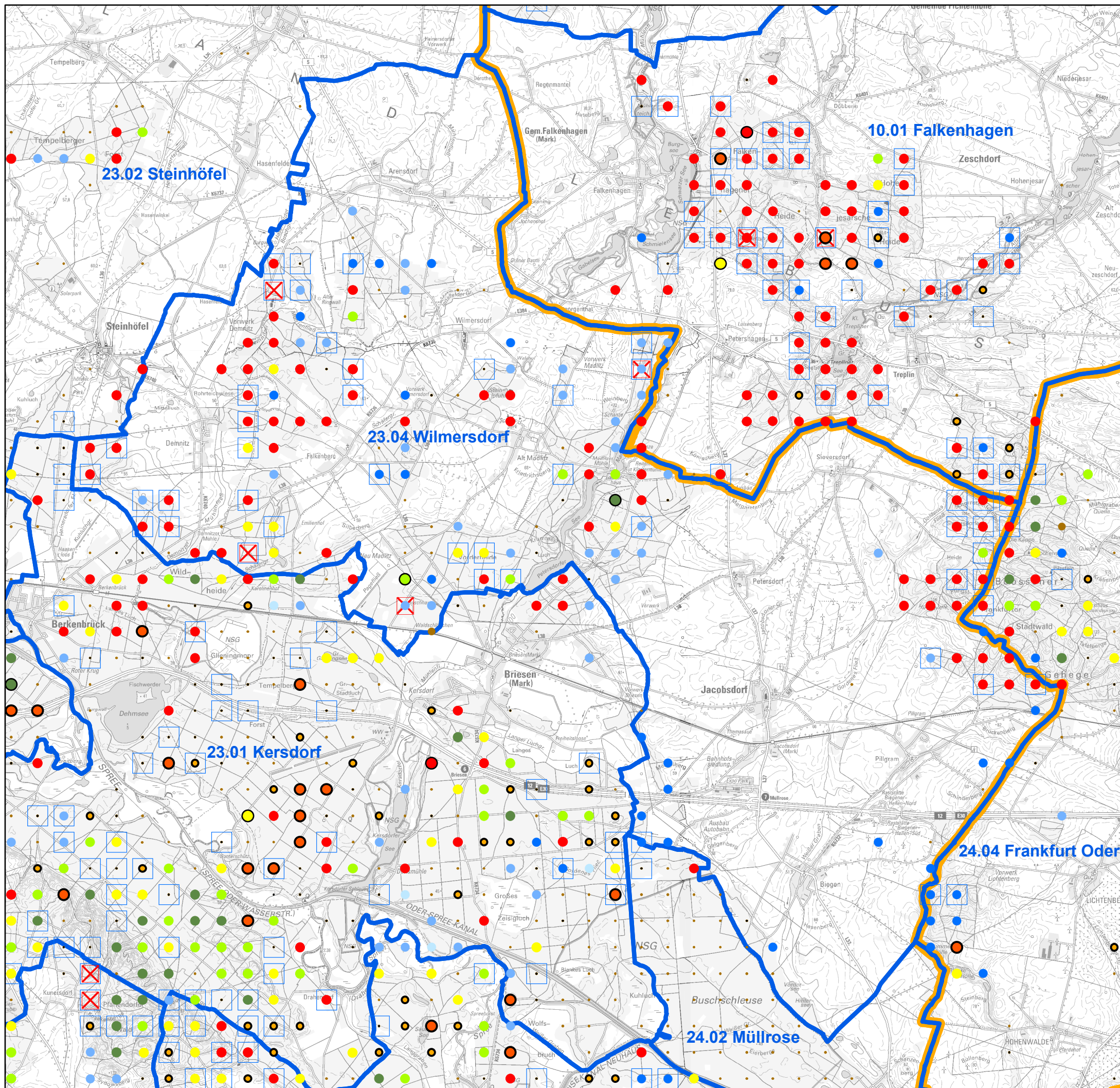


# Inventur Verbiss und Schäle 2019

Darstellung von Verbiss und Schäle

Inventurgebiet:  
Landkreis Oder-Spree

Oberförsterei Briesen  
Revier Wilmersdorf



## Verjüngungen ohne Schutz

- kein Schaden in Verjüngung
- > 0% - 10% Schaden in Verjüngung
- > 10% - 30% Schaden in Verjüngung
- > 30% - 100% Schaden in Verjüngung

## Geschützte Kulturen

- 0% - 5% Schaden in geschützter Verjüngung
- > 5% Schaden in geschützter Verjüngung

## Potentialflächen

- keine Pflanzen oder < 10 cm
- Spätblühende Traubenkirsche
- Vergrasung
- Totalausfall, kein urs. Wildschaden
- mangelhafter Pflegezustand (nur bei KV)

## Frische Schäle

- keine frische Schäle im Bestand
- ⊠ > 5% frische Schäle im Bestand

## Altschäle

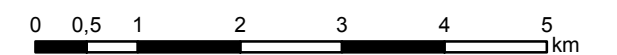
- keine Altschäle im Bestand
- > 5% Altschäle im Bestand

## Rasternetz

- Stichprobenpunkte ohne Aufnahme Verbiss

- Oberförsterei
- Revier
- Landkreis

1 : 74.000



Herausgeber: Landesbetrieb Forst Brandenburg,  
Betriebszentrale, FB 43/FB 14  
Datum: 25.03.2020

Geobasisdaten: © GeoBasis-DE/LGB, dl-de/by-2-0

