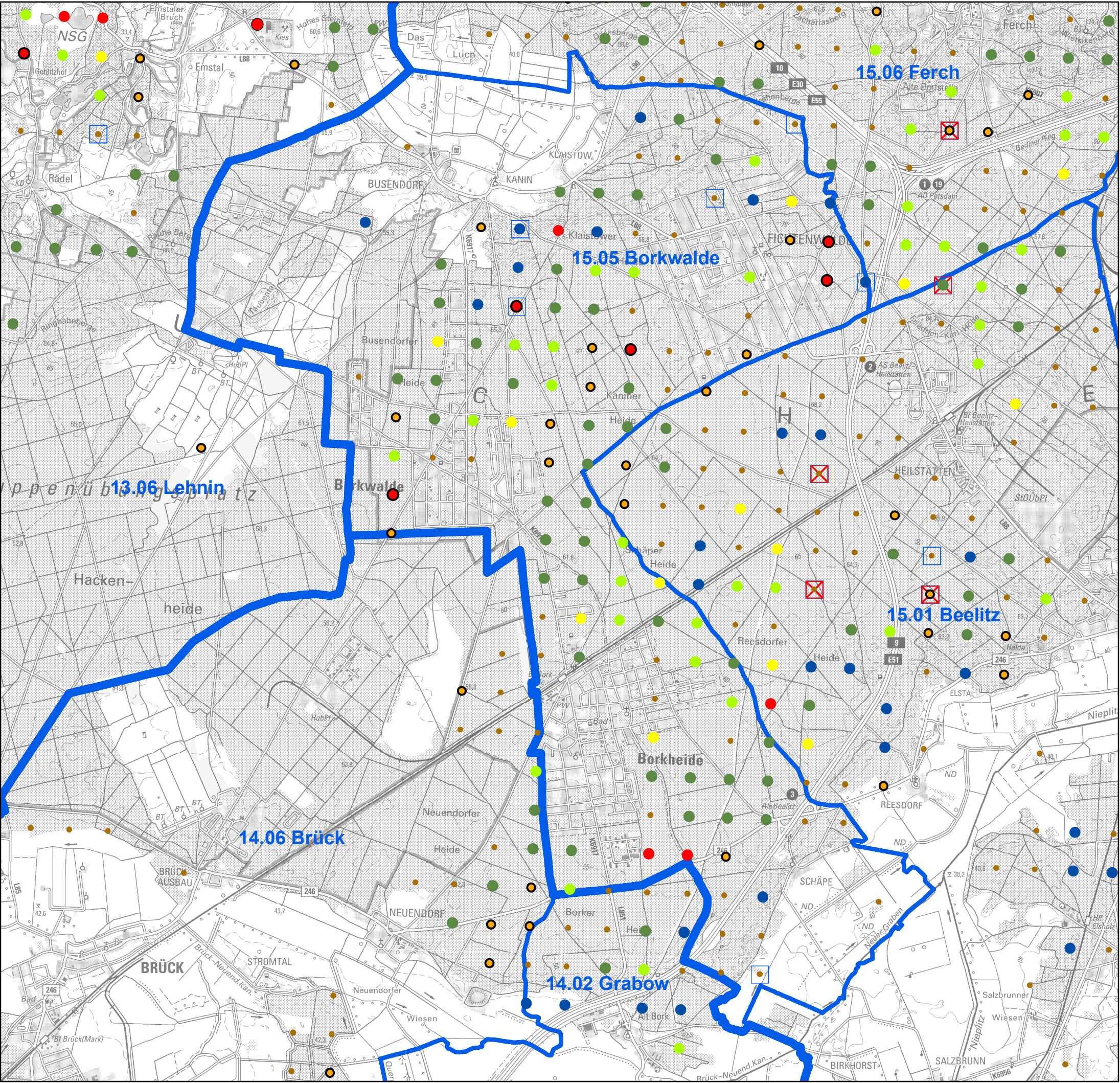


Inventur Verbiss und Schale 2017

Darstellung von Verbiss und Schale

Inventurgebiet:
Landkreis Potsdam-Mittelmark

Oberförsterei Potsdam
Revier Borkwalde



Verjüngungen ohne Schutz

- kein Verbiss
- 1 - 10 % Verbiss
- 11 - 30 % Verbiss
- 31 - 100 % Verbiss

Geschützte Kulturen

- 0 - 5 % Verbiss
- 6 - 100 % Verbiss

Potentialflächen

- keine Pflanzen oder < 10 cm
- Spätblühende Traubenkirsche
- Vergrasung

Frische Schale

- keine frische Schale
- > 5 % frische Schale

Altschale

- keine Schale
- > 5 % Altschale

Rasternetz

- Stichprobenpunkte ohne Aufnahme Verbiss

- Oberförsterei
- Revier
- Landkreis

1 : 50.000

0 0,5 1 2 3 km

