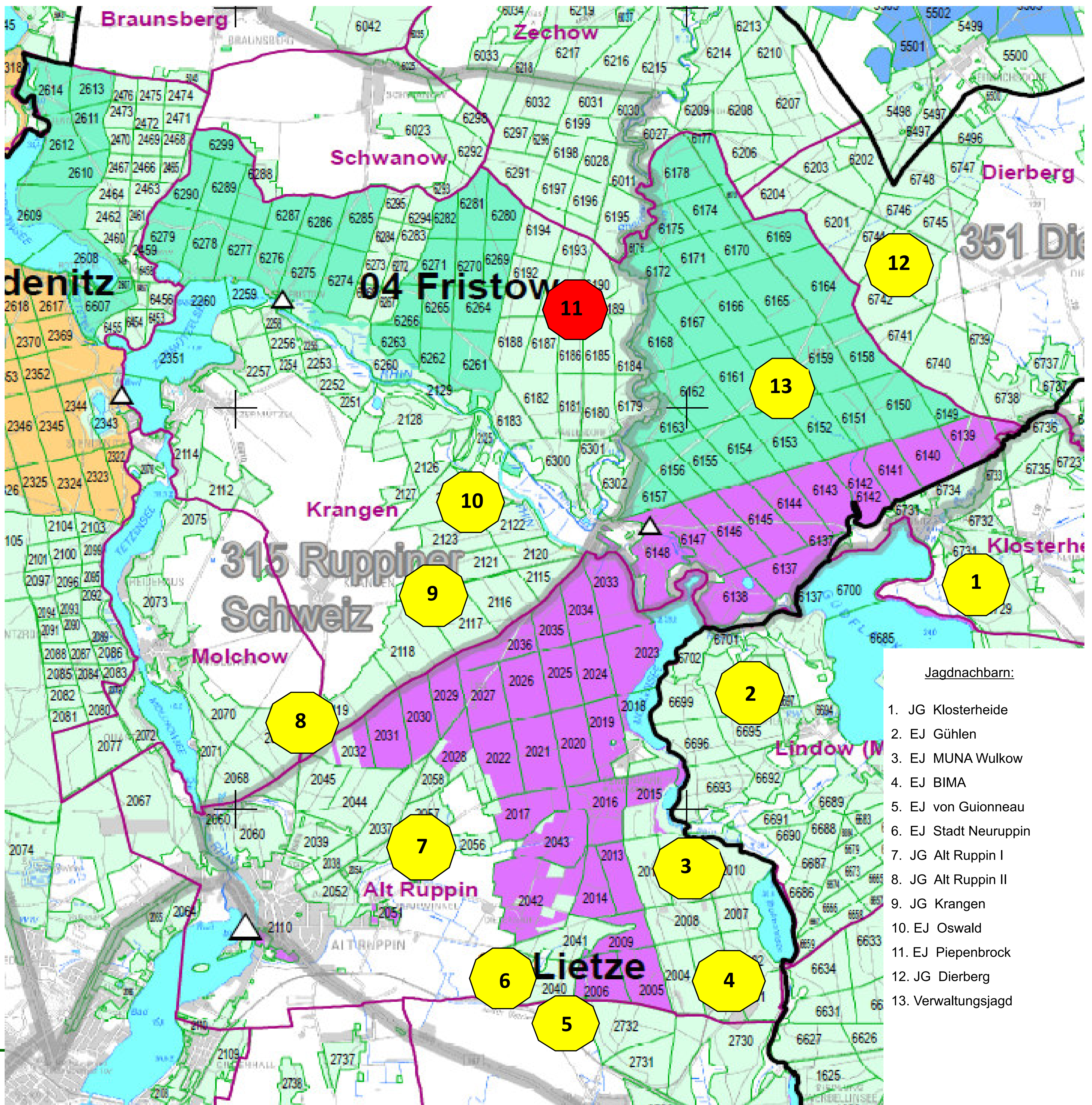




Forstwirtschaft

Spätblühende Traubenkirsche Die unsterbliche Hydra?

Jagdstrategische Lage im Revier Lietze



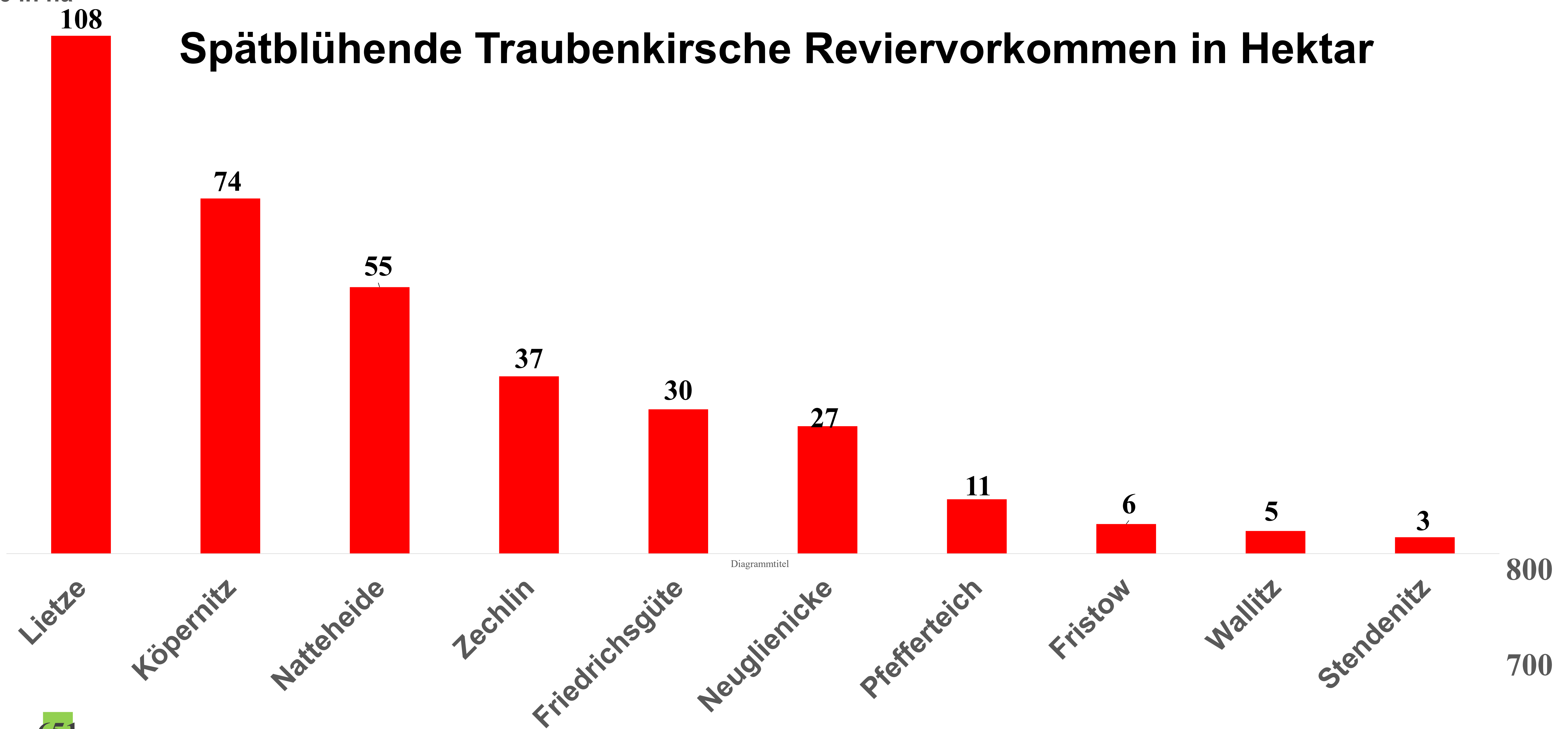


Forstwirtschaft

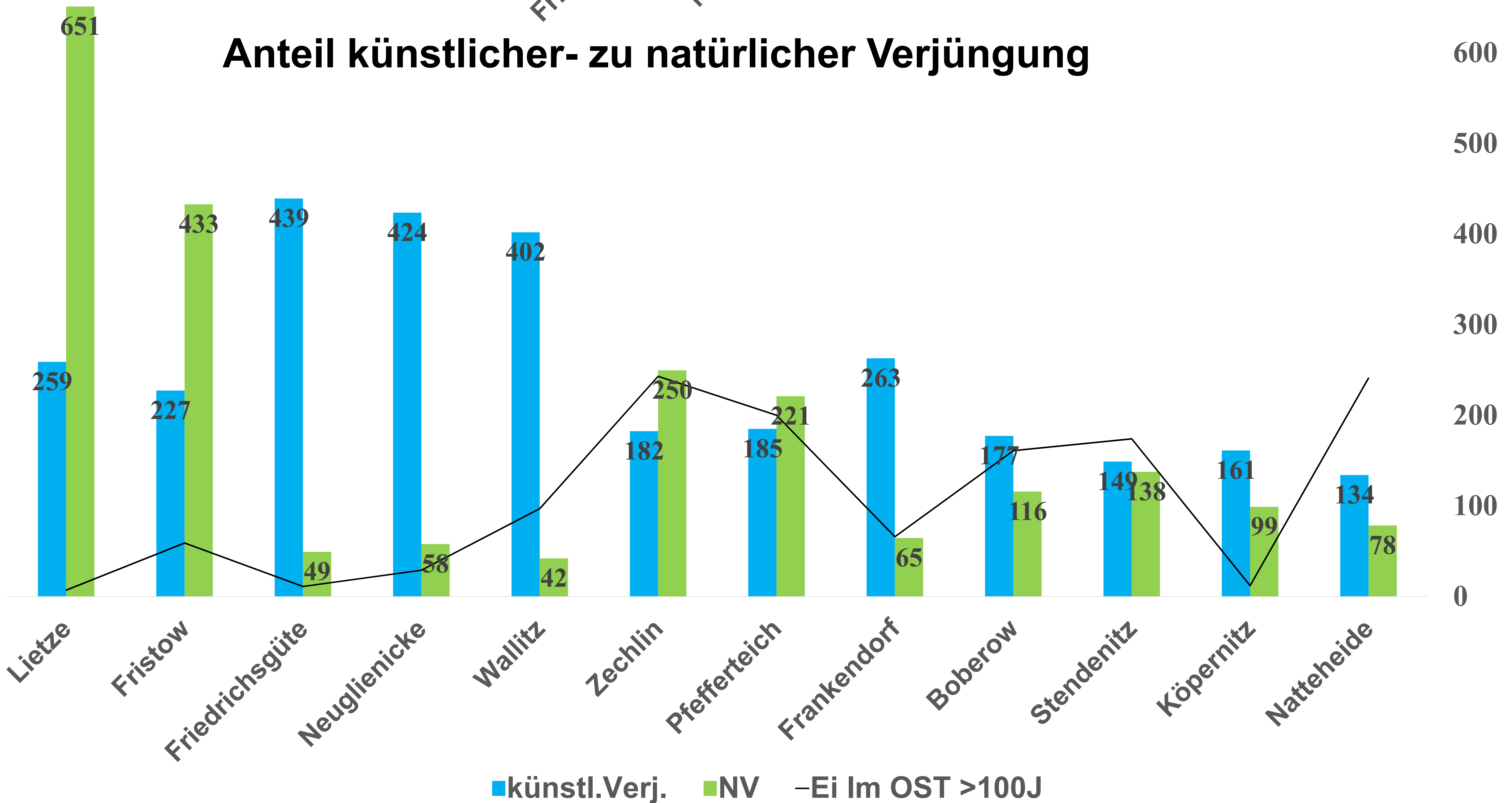
Spätblühende Traubenkirsche Die unsterbliche Hydra?

Fläche in ha

Spätblühende Traubenkirsche Reviervorkommen in Hektar



Anteil künstlicher- zu natürlicher Verjüngung

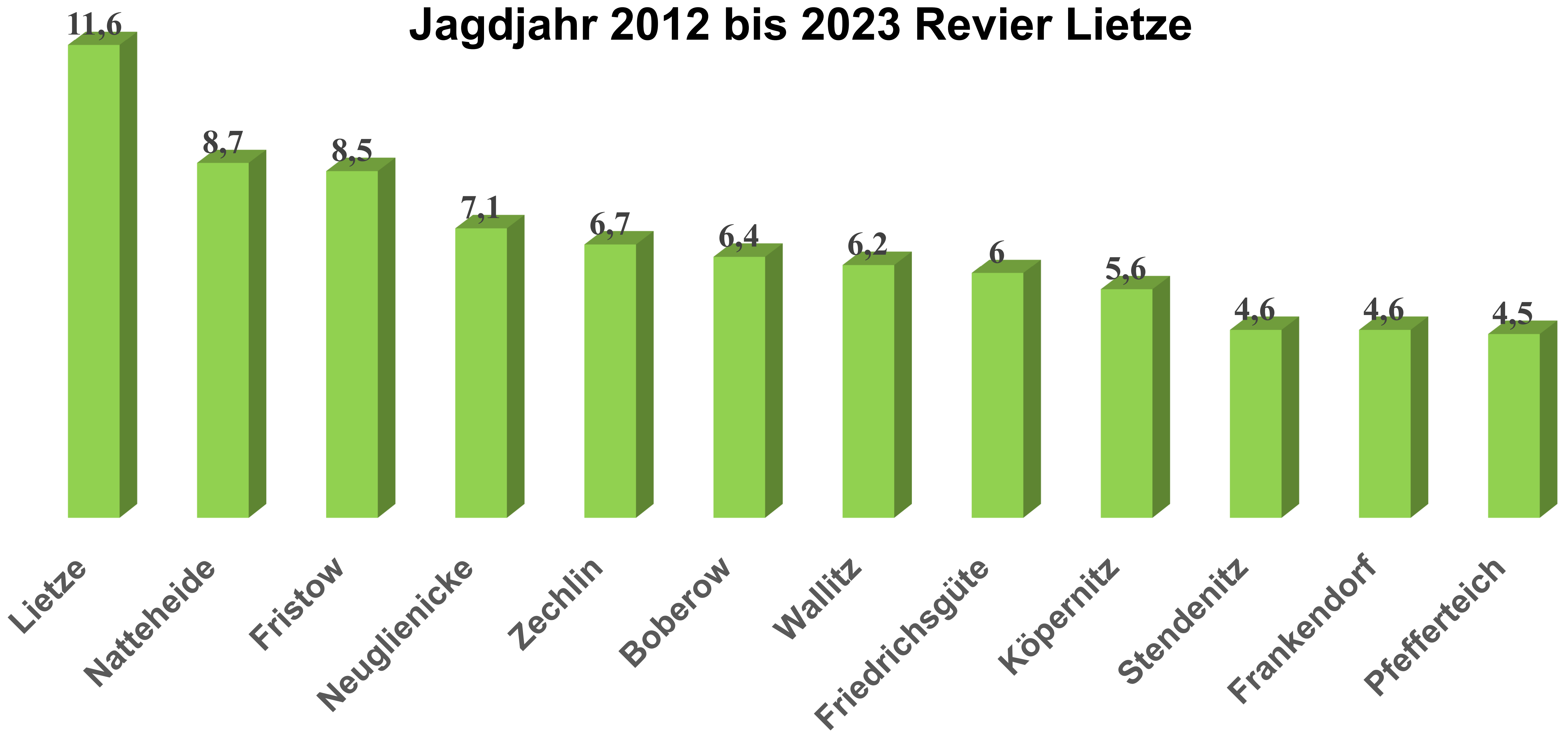


Alter der Verjüngung bis 30 Jahre, Schlussgrad der Verjüngungen $\geq 0,5$ Quelle: DSW II

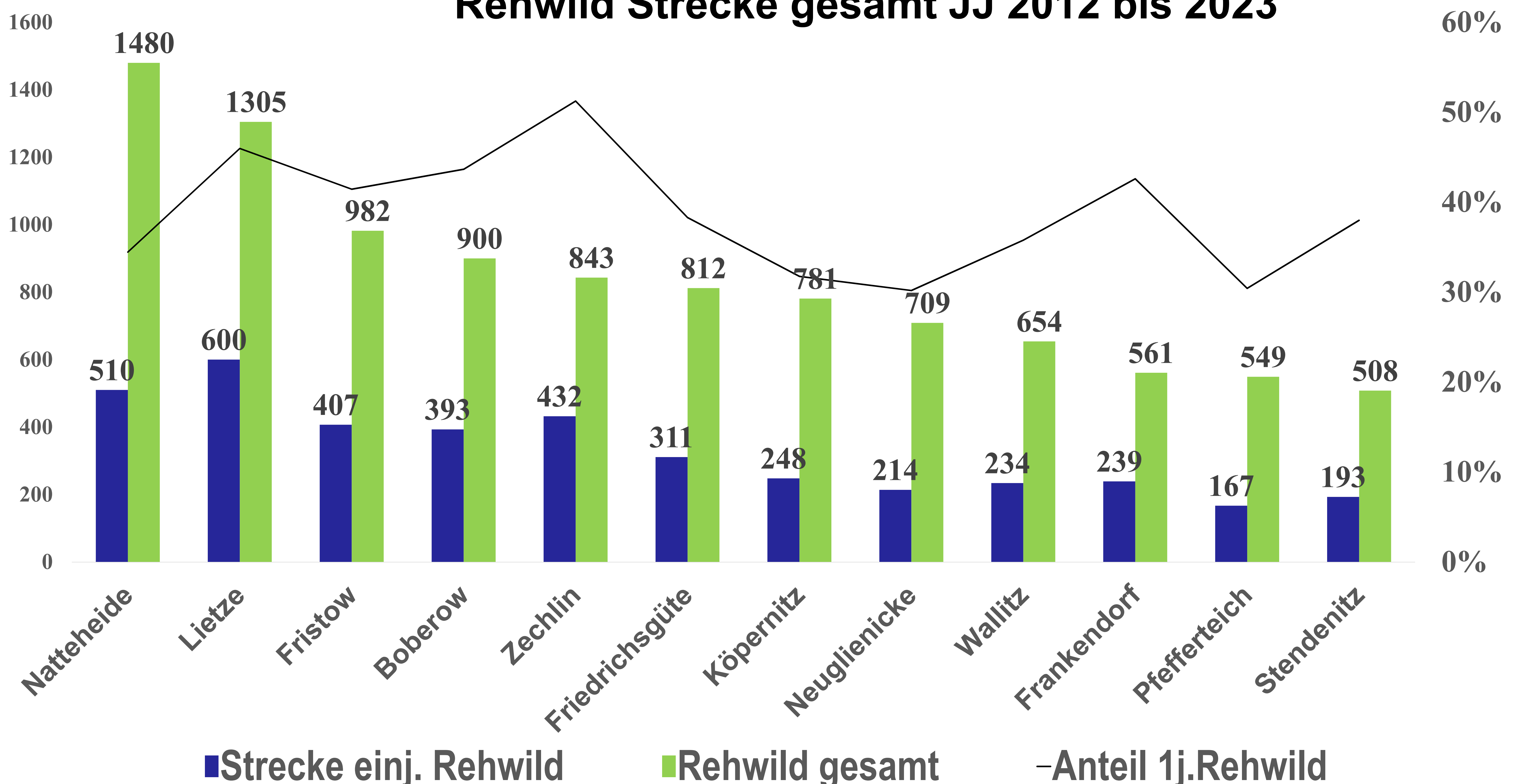


Spätblühende Traubenkirsche Die unsterbliche Hydra?

**Reviererergebnisse verbeißendes Schalenwild Stk/100 ha
Jagdjahr 2012 bis 2023 Revier Lietze**



Rehwild Strecke gesamt JJ 2012 bis 2023

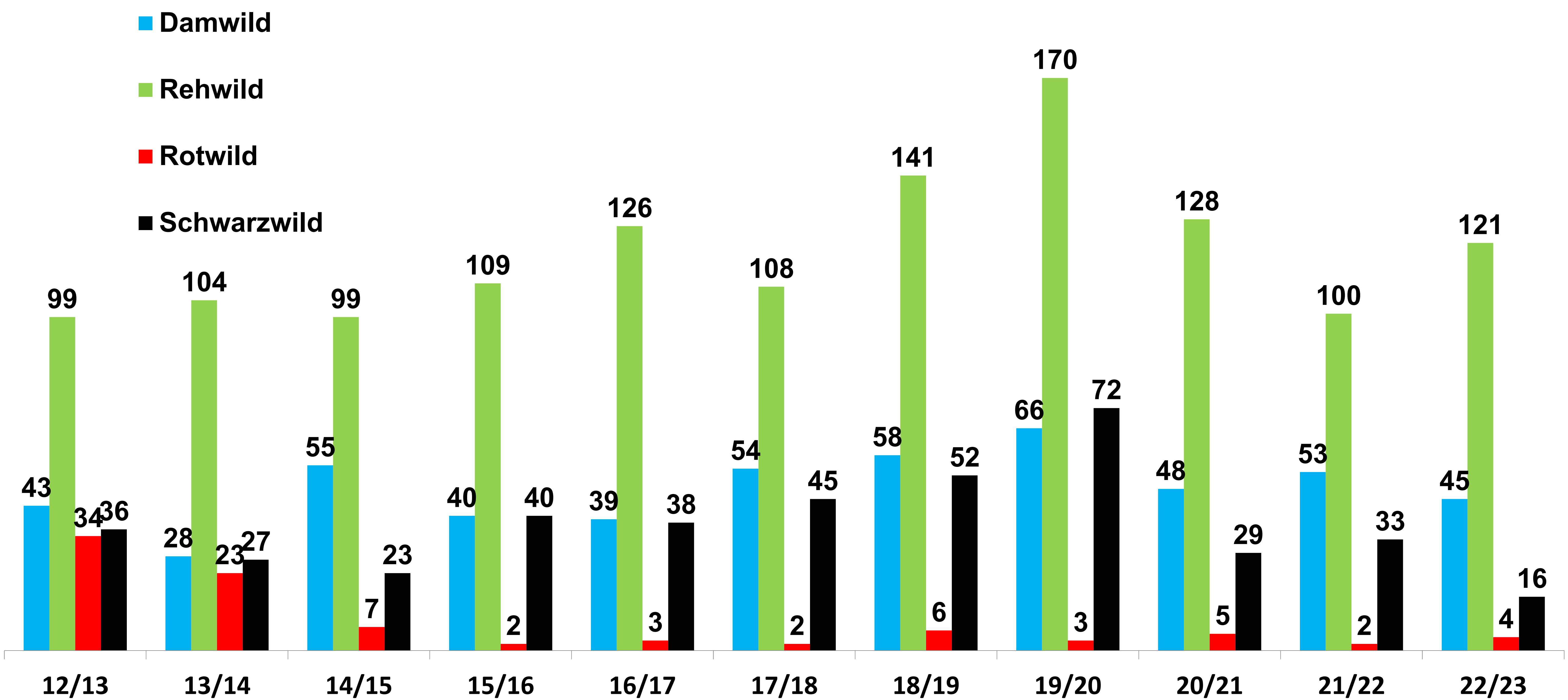




Forstwirtschaft

Spätblühende Traubenkirsche Die unsterbliche Hydra?

Streckenergebnisse 2012 bis 2023 Revier Lietze



Streckenentwicklung Einzel-/ Drückjagd Revier Lietze

