

Leibniz-Zentrum für Agrarlandschaftsforschung (ZALF) e. V.



## LosBonasus – Crossing! Verbesserung des grenzüberschreitenden Wildtiermanagement für Wisent & Elch

EU INTERREG Projekt

Dr. nat. Hannes J. König

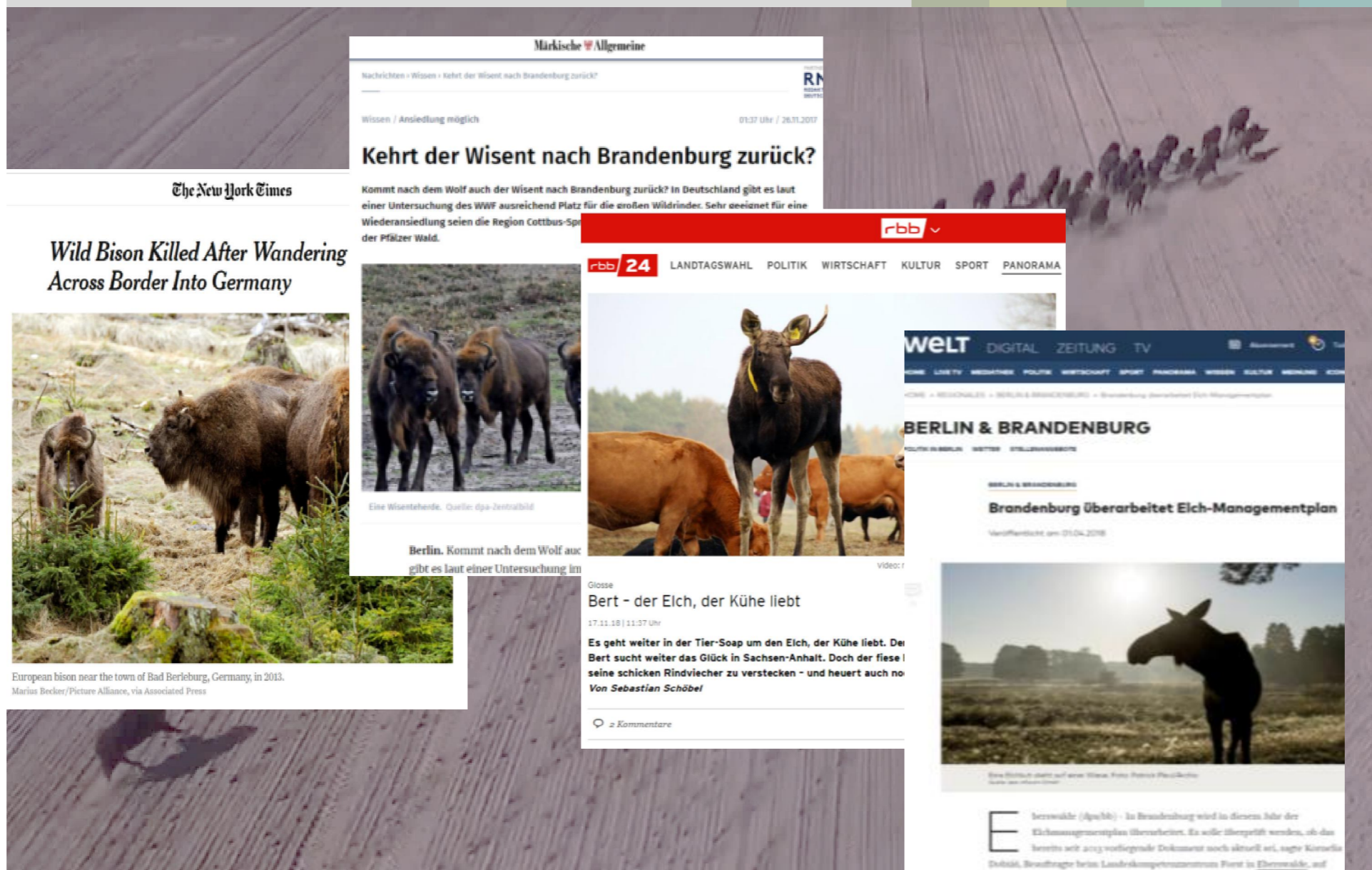


Partner



Datum: 29. August 2019

# Hintergrund



### Kooperationsprogramm Interreg V A Mecklenburg-Vorpommern / Brandenburg / Polen

- Laufzeit: 3 Jahre
- Budget: ca. €1,3 Mio
- Koordination: ZALF
  
- Kontakt: Dr. Hannes König [hkoenig@zalf.de](mailto:hkoenig@zalf.de)

# Fördergebiet



## Projektpartner



## Konsortialpartner



## Assoziierte Partner



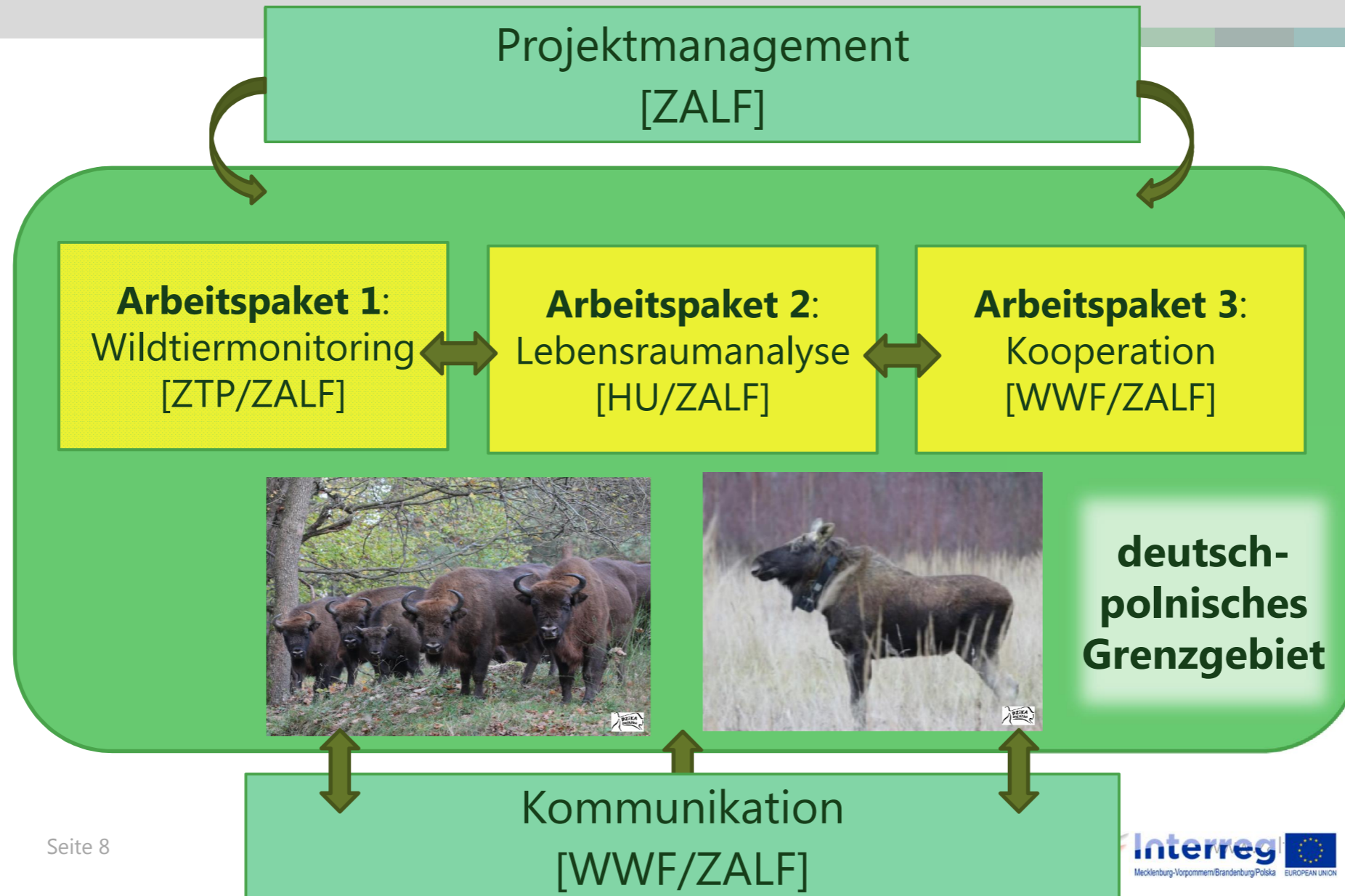
## Projektziele



Die im Projekt erarbeiteten wissenschaftlichen und sozioökonomischen Grundlagen, Management-Optionen und Kommunikationsaktivitäten tragen somit durch die Verbesserung des Schutzes von Wisent und Elch und ihren Lebensräumen direkt zum programmspezifischen Ziel „**Erhalt und Entwicklung der Biodiversität**“ bei.

LosBonasus hat folgende Ziele:

1. Verbesserung des grenzüberschreitenden Managements für **Wisent** und **Elch**
2. Schutzmaßnahmen mit den Interessen der **Bevölkerung und Landnutzern** in Einklang bringen
3. Die **Akzeptanz** für den Schutz der Tiere verbessern.





# Grenzüberschreitendes Monitoring (Arbeitspaket 1)

Leibniz  
Gemeinschaft



alamy stock photo



# Habitatanalyse (Arbeitspaket 2)

## Potentialanalysen – Beispiel Elch

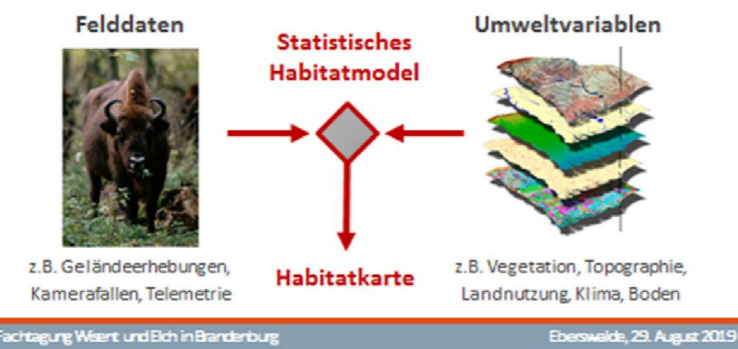


## Potentialanalysen – Beispiel Wisent



### Methode: Potentialanalysen

- Modelle können ein erster Schritt sein solche Fragen zu beantworten!
- Habitat- oder Verbreitungsmodelle - Prinzip:



# Grenzübergreifende Kooperation (Arbeitspaket 3)



- Gibt es Erfahrungen mit Elch & Wisent?
- Welche Konfliktpotentiale kennen Sie?
- Welche Akteure sind relevant?
- Was tun Sie bei einer Elch- / Wisentsichtung?

- Was passiert mit dem Elchmanagementplan?
- Vor welchen Herausforderungen stehen Behörden?
- Welche Wünsche haben Sie an dieses Forschungsprojekt?
- Welche Wünsche haben Sie für praktische Hilfe?