



Herausgeber:  
Landesbetrieb Forst Brandenburg  
Stabsstelle Presse- und Öffentlichkeitsarbeit  
Heinrich-Mann-Allee 103, Haus 5  
14473 Potsdam  
Telefon: (03 31) 9 79 29-328  
(03322) 243765  
E-Mail: [betriebsleitung@lfb.brandenburg.de](mailto:betriebsleitung@lfb.brandenburg.de)  
Auflage 2: 6000 Exemplare  
Potsdam, Oktober 2016

Forstwirtschaft

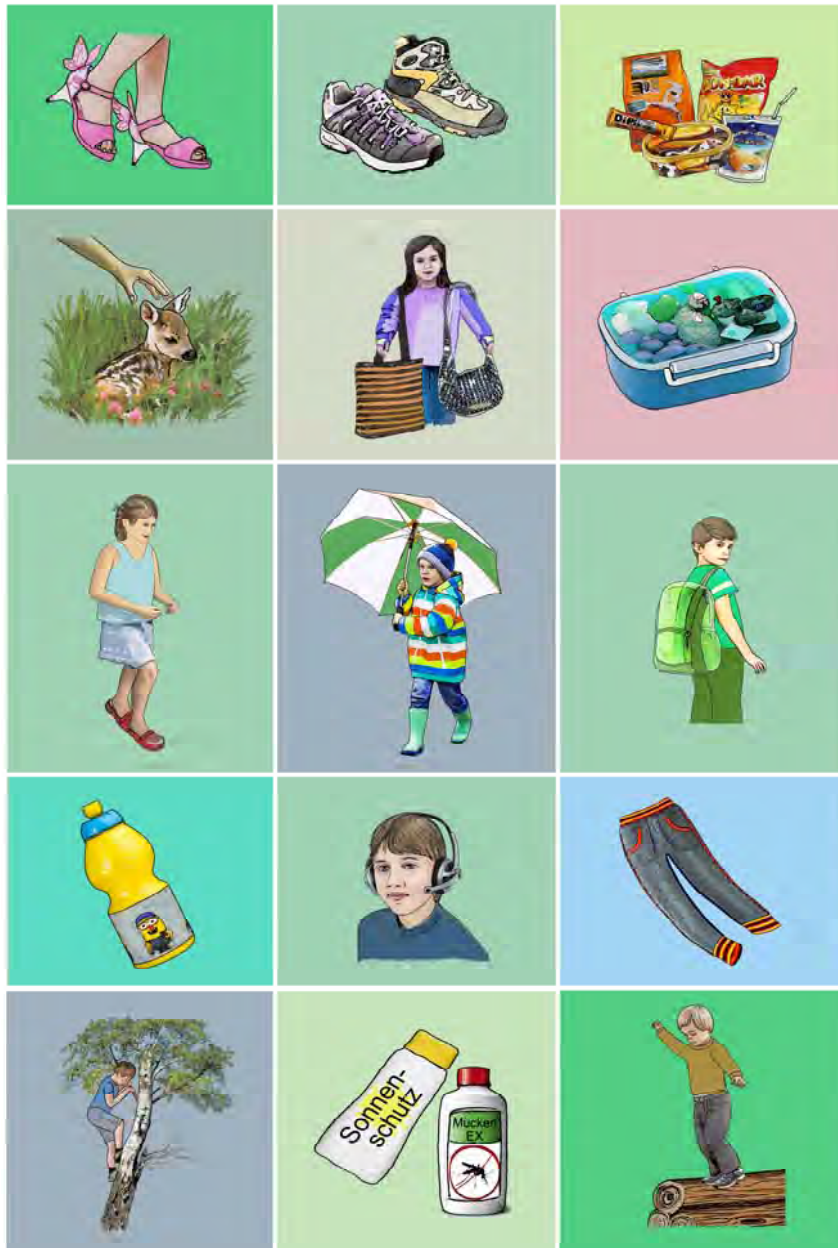


## Waldpädagogik im Landesbetrieb Forst Brandenburg

in den Oberförstereien und waldpädagogischen  
Einrichtungen

**Bin ich richtig gekleidet für den Wald?**

Richtig oder falsch, bitte kreuze die 8 falschen Bilder an!



## Checkliste Wald

Für 1- bis mehrtägige Waldaufenthalte

- Personal- oder Kinderausweis (wenn vorhanden)
- Krankenversicherungskarte, Impfausweis
- Wanderrucksack
- Festes Schuhwerk/Gummistiefel (Wechselschuhe)
- Regenjacke mit Kapuze und Regenhose, ggf. Regenponcho
- Witterungsbedingte Wander- und Freizeitbekleidung, insbesondere Hosen lang/kurz
- Wechselsachen
- Trinkflasche (evtl. Isolierflasche) 1,0 l, Brotdose
- Taschentücher, ggf. Medikamente  
Hilfsmittel (Brille, Kontaktlinsen, Hörgerät u.a.)
- Im Sommer: Badebekleidung, -handtuch, -latschen
- Sonnenschutz, auch Mütze oder Tuch für den Kopf!  
Im Winter: Mütze, Schal, Handschuhe
- Zecken- und Mückenschutz
- Schlafanzug, Hausschuhe
- Waschtasche (Kulturbeutel)
- Tischtenniskelle, Buch, Spielzeug
- Nur für Ferienlager: Taschengeld und Fahrrad auf Nachfrage, Kompass
- Gute Laune

