



Forstwirtschaft





„Hallo, da seit ihr ja alle wieder.“

1

Was bisher geschah:

1. Teil – der „Waldknigge für Kinder“ (Verhalten im Wald)
2. Teil – das „Abfallquiz“ (Wie lange liegt der Müll im Wald?)
3. Teil – der „Abfall im Spiel“ (Spielvarianten zur Mülltrennung)

und was ist neu

4. Teil – der „Waldausflug“ (Bin ich richtig angezogen?)



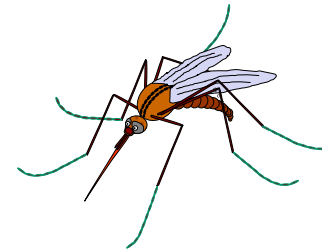
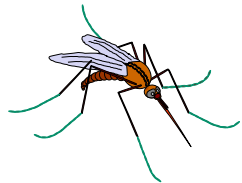


Wer freut sich nicht, wenn die Familie einen Waldausflug oder ihr mit Freunden ein „Waldabenteuer“ plant.

2

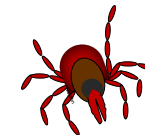
Aber,

wie ihr vielleicht schon einmal gehört
habt, es gibt „bekleidungstechnisch“
einiges zu beachten!



Einige Pflanzen können Hautreizungen
auslösen und einige Tiere können
gefährliche Krankheiten übertragen.

Ja, ihr braucht jetzt keine Angst zu haben,
ihr müsst euch nur richtig bekleiden. Das
ist so einfach, aber wichtig.



Lasst uns mal schauen!



Forstwirtschaft

3

**Zecken lauern oft in grünen Verstecken
von wo sie dich aus können erschrecken.
Doch leider bekommst du das selten mit,
Denn zu klein sind sie für den ersten Augenblick.**

**Doch bist du dann zu Hause und gibst nicht acht,
dann wirst du es merken, spätestens in der Nacht.
Dann werden sie hungrig und bohren sich ein,
in deine Blutbahn und das darf nicht sein.**

**So übertragen sie gefährliche Krankheiten
und schaffen viel Verdruss.**

**Darum beuge vor und kleide dich richtig ein.
Beachte die Hinweise und halte dich dran,
dann kann auch so eine Zecke nicht wirklich an dich ran.**



Forstwirtschaft

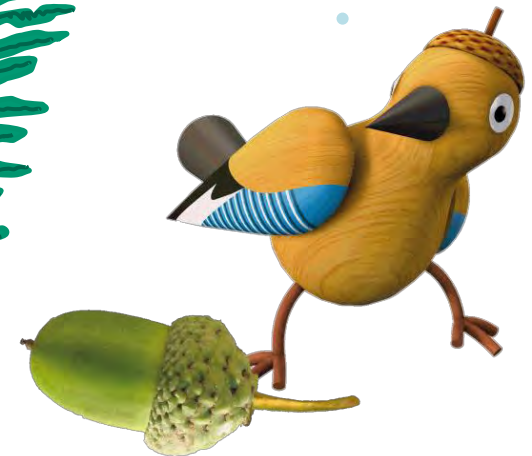


Zecken lauern oft in grünen
dichten Ecken, denn hier können
sie sich gut verstecken.



Können ihr die
15 Zecken
entdecken?

4






Forstwirtschaft

Jetzt, wo ihr über diese Milbenart bescheid wisst, werdet ihr auch verstehen, warum eine „angepasste Bekleidung“ für einen Waldausflug wichtig ist.

5

Auf den nächsten Seiten,
da wollen wir mal eure Meinung wissen.



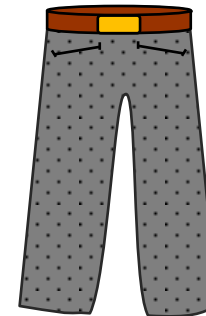
Was zieht
ihr an?

Forstwirtschaft



Wie würdet ihr entscheiden?

6



?



Kurze oder lange Hose?

Kann das sein, ihr habt die Lösungen schon?

Forstwirtschaft

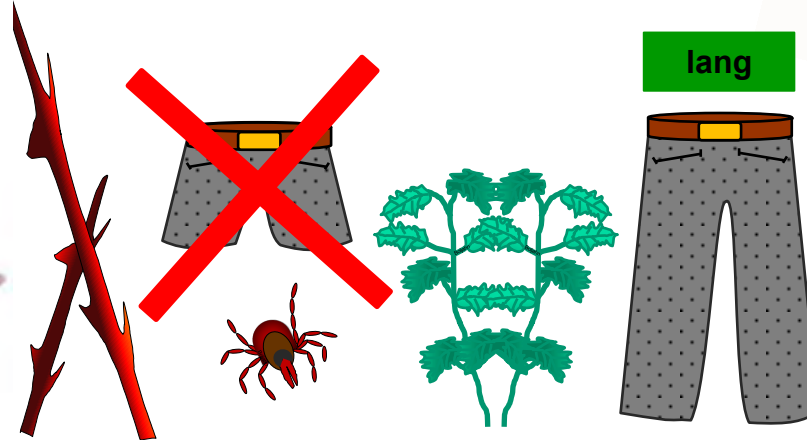


7

Lange oder kurze Hose?

Das war eine gute
Entscheidung.

Ja, ihr liegt
genau richtig.



Mit einer langen Hose schützt ihr euch besser
vor unangenehmen Begegnungen.

Antwort Nr.

Dazu gibt es aber jetzt doch noch eine Frage.

Forstwirtschaft

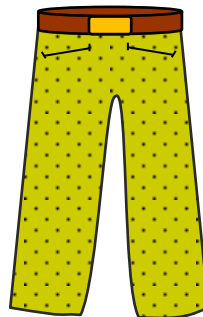


8

Wie würdet ihr euch entscheiden?



Bleibt die Frage:
hell- oder
dunkelfarbig?



Denkt einmal an diese unangenehmen Waldbewohner
in dem grünen Pflanzen-Gewedel ...

Alles klaro? Dann lasst uns schauen!

Forstwirtschaft



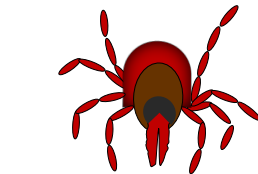
Wo kann man Zecken besser entdecken?

9

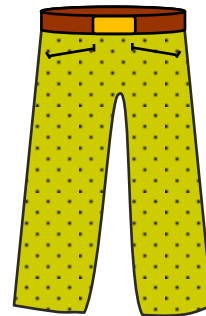
Seit schlau, und
schaut richtig hin!



Beeilt euch,
ich schnappe
gleich zu!



?




Sie schleichen sich an und du musst sie entdecken!



Forstwirtschaft

Und das gelingt am besten, auf heller Bekleidung.

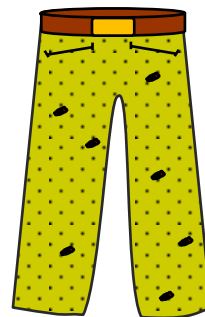
10



Gut gewählt. Damit kannst du der Zecke immer einen Schritt voraus sein.



Die gehört jetzt mir.



Helle, lange Hosen schützen dich besser und werden dir helfen sie zu entdecken.



Antwort Nr.

Forstwirtschaft



11

Na Pusteblyume, was sagst du? Da haben die jungen Waldläufer doch eine gute Entscheidung getroffen.



Ja, das muss ich zugeben. Aber zur Hose gehört noch ein passendes „ETWAS“.

Wenn ich das anziehen müsste, dann könnte ich nicht mehr so gut klettern.



?



Lasst uns mal auf die nächste Seite schauen!



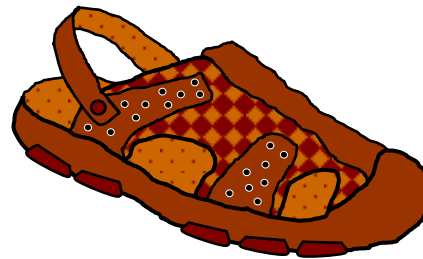
Es geht natürlich um die
richtigen „ S C H U H E „

Forstwirtschaft



Wie würdet ihr entscheiden?

13



Offene Sandalen oder geschlossene Wanderschuhe?

Um zu einer guten Lösung zu kommen, folgt mir bitte!



Forstwirtschaft

Pusteblume mag das „Gekrabbel“ überhaupt nicht.

14



Da, schaut sie euch an, diese Zecken!

Ganz heimlich und meist unbemerkt, lassen sie sich auf eure offenen Sandalen fallen. Danach kommen sie ziemlich leicht an eure Socken heran. Hier können sie sich gut verstecken und warten geduldig auf den richtigen Moment.

Forstwirtschaft



Sandalen oder Wanderschuhe?

15



Im Wald solltet ihr immer geschlossene Schuhe,
am besten Wanderschuhe, tragen.

Antwort Nr.

Zecken-Info:

Forstwirtschaft

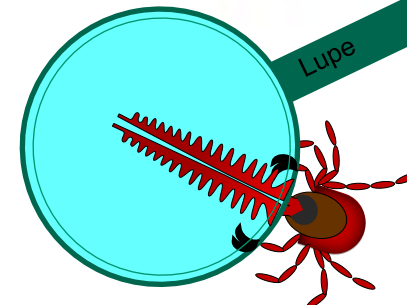
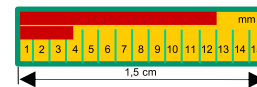
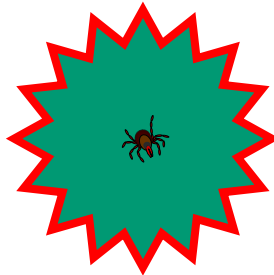
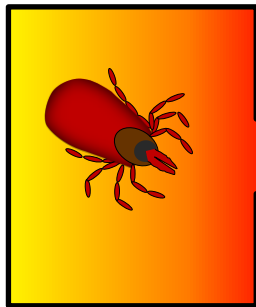


16

Wusstet ihr eigentlich, dass ... ?



Eine Zecke, wie wir sie euch hier zeigen, gehört zu den Milben und ist in Wirklichkeit nur 2,5 – 3,5 mm groß.



Mit ihrem „Stech-Rüssel“ wollen sie ganz dicht an euch ran. Sie wollen euer und unser Blut, um Eier produzieren zu können.

Wenn dann die Weibchen so richtig vollgesogen sind, können sie immerhin eine Größe von bis zu 12 Millimeter erreichen.

Forstwirtschaft



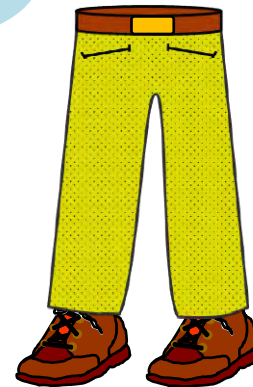
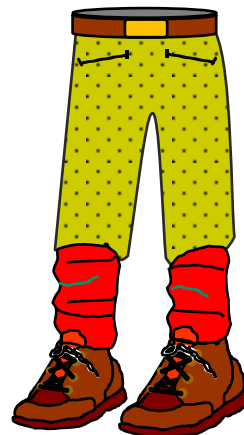
17

Im Farnkraut
und kleinem Strauchwerk
werden sie sich verstecken,
darum meidet solche Ecken!

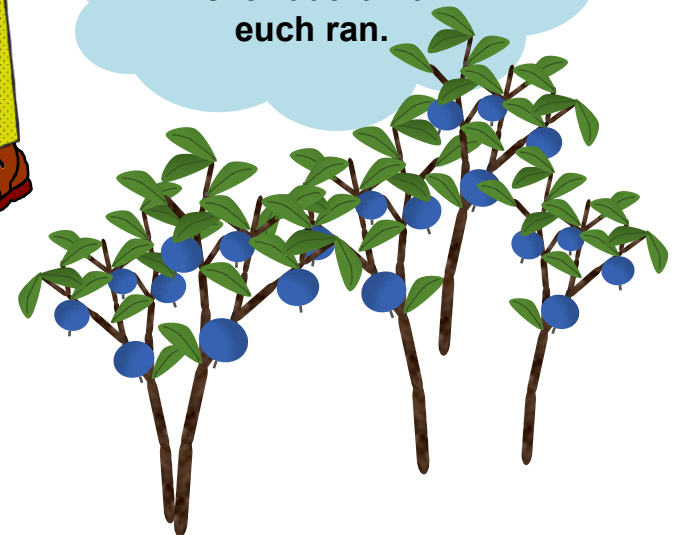


In unbekannten Gebieten

Solltet ihr dann noch die
Socken über die
Hosenbeine stülpen!



Nur so
kommen sie dann,
nicht hautnah an
euch ran.



oder beim Blaubeeren pflücken.

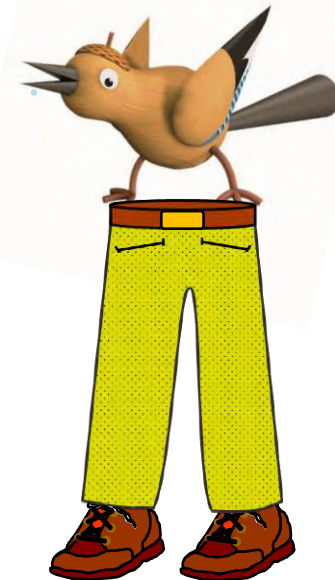


Hosen, Schuhe, Socken ...perfekt!



Jetzt brauchen wir noch etwas
für die obere Etage ...

Ja, mich ...



Forstwirtschaft

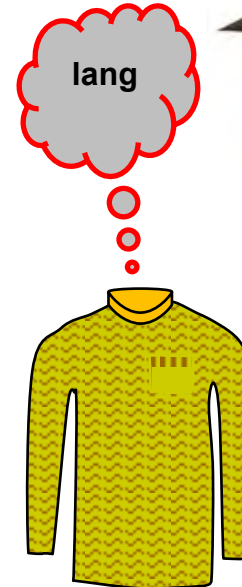


20

Wie würdet ihr euch entscheiden?



?



Kurze oder lange Oberbekleidung?

Da hat aber auch noch jemand ein Wörtchen mitzureden!

Forstwirtschaft



21

Viel hängt auch vom
Wetter ab.



Im Wald ist eigentlich
fast jedes Wetter
schön. Oder?



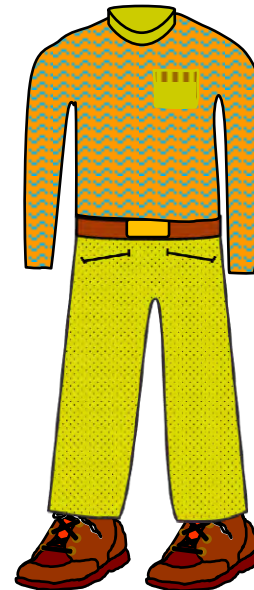
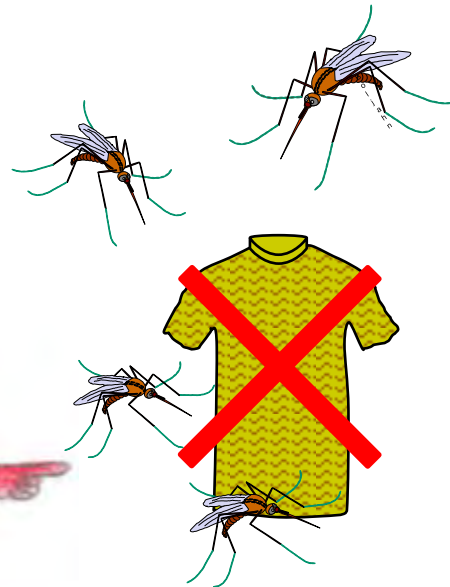
Regen, Sonne und auch Mücken, sie können euch beglücken!

Forstwirtschaft



Das war eine sehr gute Entscheidung.

22



Antwort Nr.

Mit einer langärmlichen Bekleidung seit ihr besser vor den Mücken-Attacken geschützt.

Da aber auch sie keinen 100-prozentigen Schutz bietet, ...

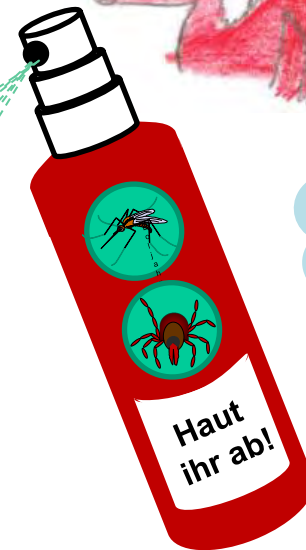
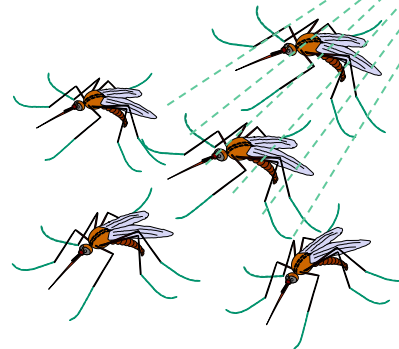
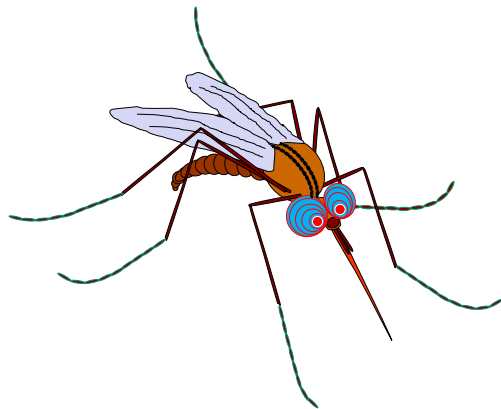
Forstwirtschaft



... solltet ihr noch etwas dabei haben!

23

Ein Insekten-Schutz-Spray
nicht vergessen. Denn das
mögen sie gar nicht gern, die
Mücken und Zecken.



Jetzt noch etwas
auf den Kopf.
Nein, ich meinte
eine Mütze!!!






Forstwirtschaft

Eine Kopfbedeckung! Sie kann euch zusätzlich vor allerlei Überraschungen schützen.

24



Hey, hast du eben gelacht?
Mein Hut ist aus Stroh und damit
bin ich gut bedacht.



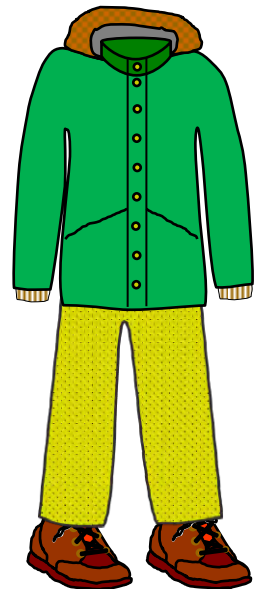
Du siehst toll aus, ... **Hut ... !**

Forstwirtschaft



So, die Ankleide ist fertig.

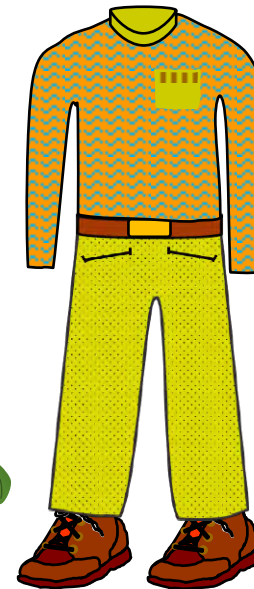
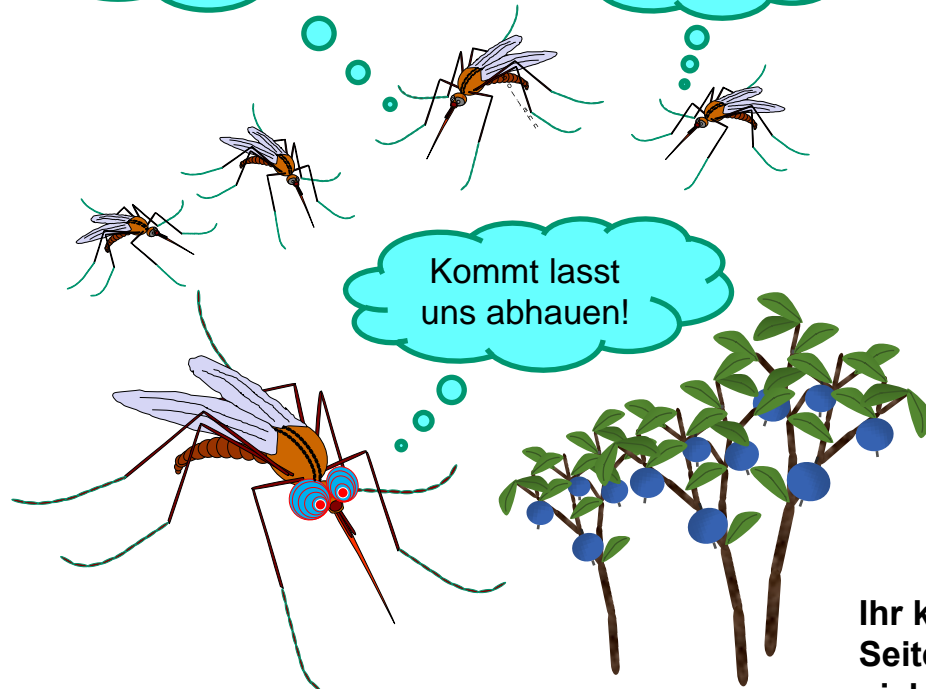
25



Hier gibt es für
uns kein Blut
zu holen.

Wie
langweilig.

Kommt lasst
uns abhauen!



Ihr kommt mit auf die nächste
Seite! Die Mücken müssen das
nicht mitbekommen. Leise!

Forstwirtschaft



Lasst uns den Rucksack packen!

26

Wer sich jetzt für einen
Folienbeutel entscheidet,

...

... muss leider wieder von vorn mit Teil 2,
dem „Abfallquiz im Wald“, beginnen.



In einem Rucksack habt ihr eure wichtigsten Utensilien
immer dabei und was wichtig ist, die Hände sind immer frei.

Auf geht's ans packen!




Forstwirtschaft

27




Lecker, der
Rucksack wird
gepackt.



Ja Kinder, Eichi hat nicht aufgepasst.
Wildtiere dürfen nicht gefüttert werden.
Da werden sie jetzt aber enttäuscht sein.
Aber dafür bleiben sie gesund.

Da gibt es
bestimmt etwas zu
naschen.



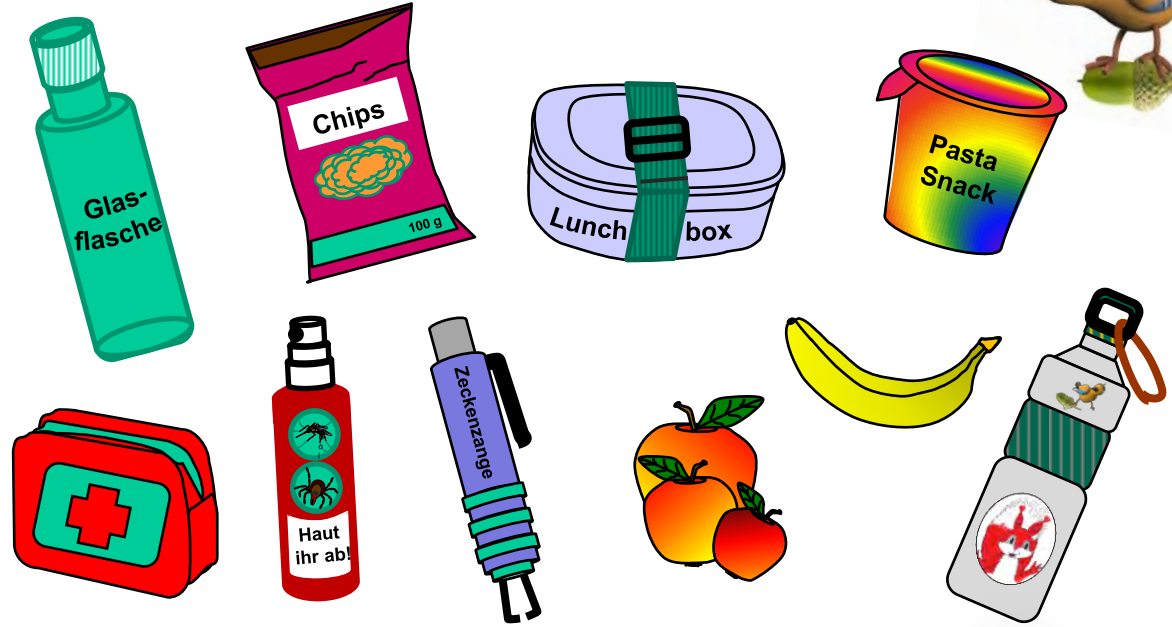
Achtung
wir
kommen!

Forstwirtschaft



Was würdet ihr mitnehmen und was nicht?

28



Entscheidet euch jetzt!

Forstwirtschaft



Warum so?



29

Wer kann es

erklären?

Forstwirtschaft

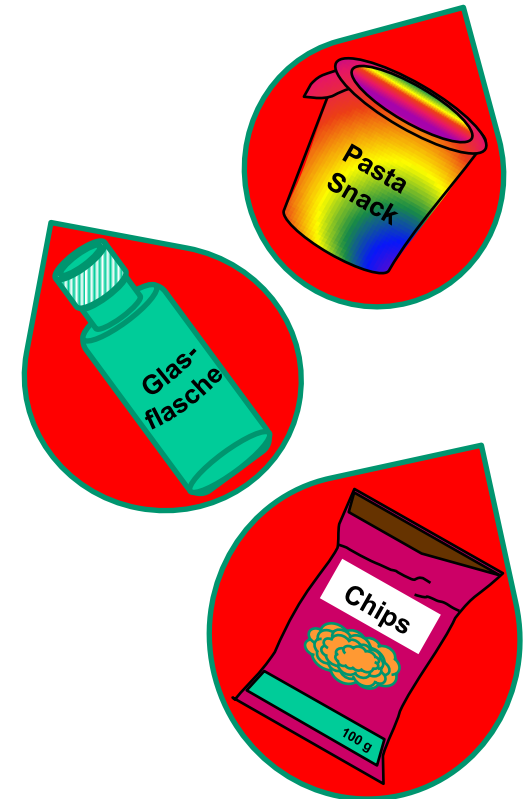
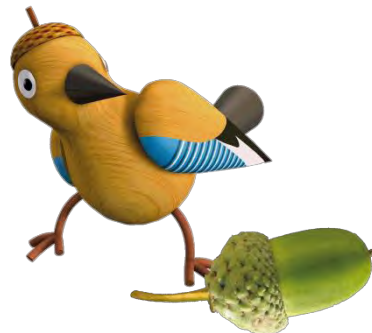


Darum:



Glasflaschen sind schwer, können zu Bruchgehen und wenn sie dann im Wald entsorgt werden, Verletzungen und Brände verursachen.

Kunststoffbecher und Folien landen oft im Wald. Wir wollen aber auf Einwegverpackungen verzichten.



Das war eine gute Entscheidung.



Forstwirtschaft

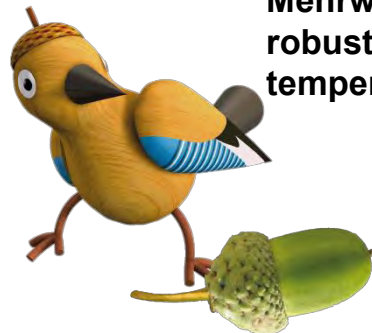
31

Darum:

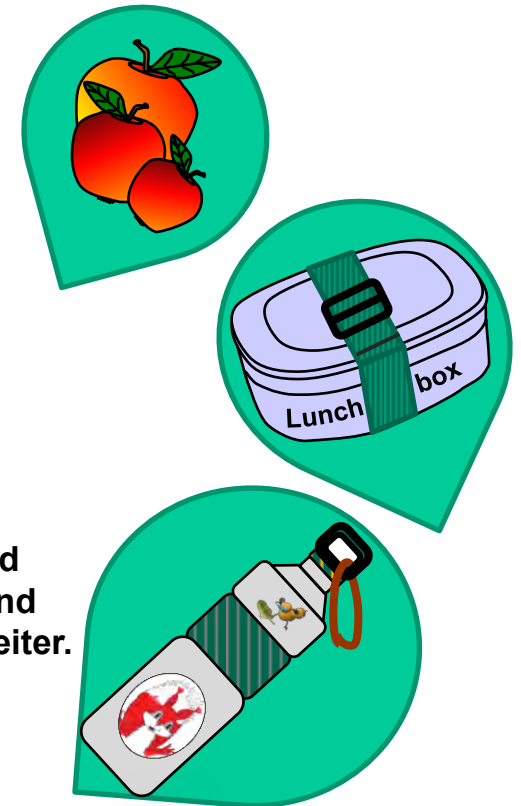


Eure Verpflegung und euer Naschwerk sind in Mehrwegbehältern gut untergebracht. Sie belasten die Umwelt weniger.

Äpfel sind auch ein guter Wegbegleiter für zwischendurch. Den Apfelgriebs kann man dann im Wald eingraben. So nach zwei Monaten hat er sich zersetzt.



Mehrweg-Wanderflaschen sind robuste, umweltfreundliche und temperaturunabhängige Begleiter.

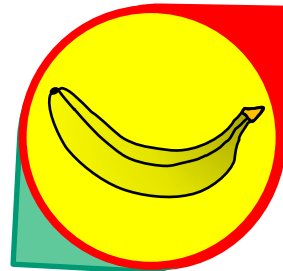


Schön das es euch gibt.

Forstwirtschaft



Ja, Bananen werden sehr gern
gegessen. Aber fast immer landen die
Schalen hier bei uns im Wald.



Und wie ihr ja bereits wisst,
brauchen Bananenschalen bis zu
3 Jahre ehe sie sich abgebaut haben.

Forstwirtschaft

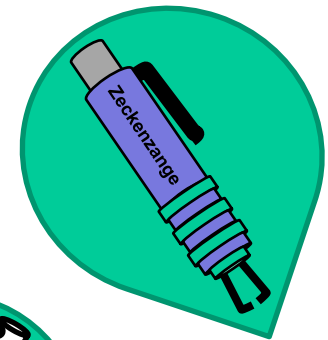


33

Wichtig ...



ist auf jeden Fall, eine Verbandtasche, die solltet ihr niemals vergessen.



Zecken brauchen zwar etwas Zeit, um sich euch hautnah zu nähern, aber eine Zeckenzange würde ich euch doch sehr empfehlen.



Mücken sind „unsympathisch“, auch für uns Eichhörnchen. Da schützt uns nur unser dichtes Fell.

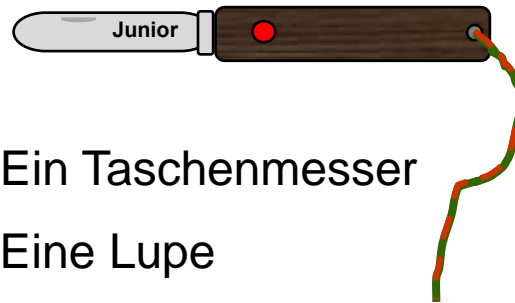
Aber ihr „Felllosen“ könnt euch ja mit Mückenspray einsprühen...



Forstwirtschaft

Was könnte ein Entdecker noch gebrauchen?

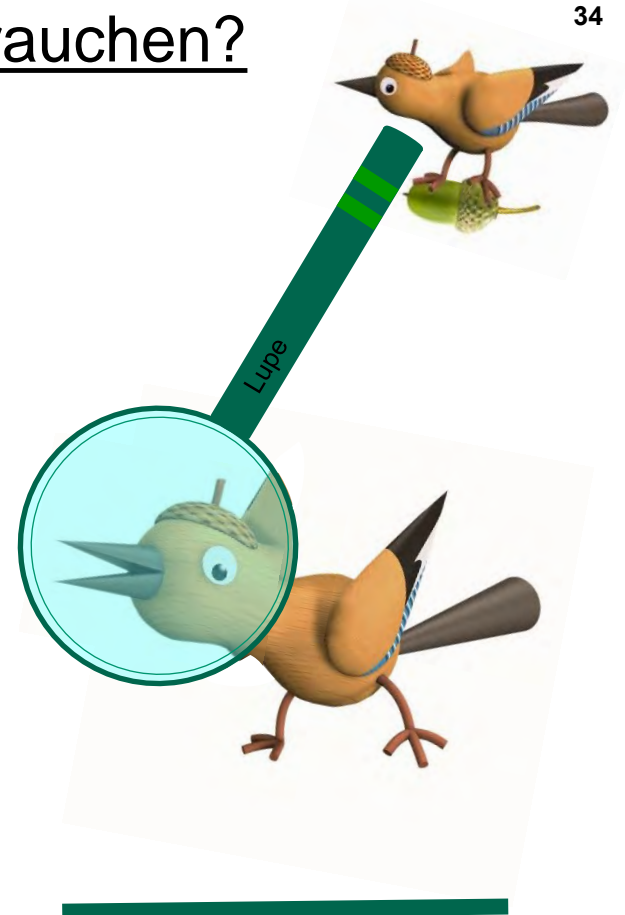
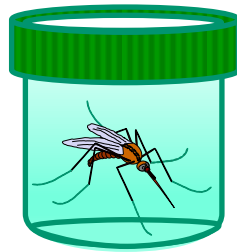
34



Ein Taschenmesser

Eine Lupe

Eine Becherlupe





Forstwirtschaft

35



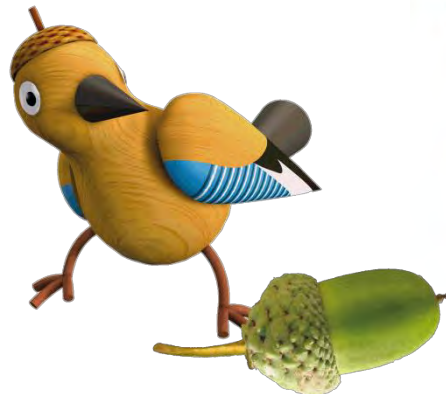
**So, jetzt wisst ihr
Bescheid und könnt
eure Sachen für
einen Waldbesuch
zusammensuchen!**





Der Waldausflug

Also, ich fand diese Hinweise sehr gut. Ich werde mir jetzt noch schnell mein T-Shirt tauschen.



Dadurch macht man es manchem „unerbetenen Gast“ noch zusätzlich etwas schwerer, sich unbemerkt zu verstecken.

Eichi hat auch noch gesagt, dass wir uns nach jedem Waldbesuch immer noch einmal die Sachen abklopfen sollen.



Wir freuen uns auf unser nächstes Treffen hier mit euch im Wald.

Forstwirtschaft



37

**Wir alle freuen uns
auf euren nächsten Besuch
hier bei uns im Wald.**

Eure Pustebblume

Viele Grüße von Eichi, soll ich euch noch sagen!

Forstwirtschaft



**Landesbetrieb Forst Brandenburg
Oberförsterei Siedichum
Waldschule „Am Rogge-Busch“**

Tel./Fax: (033 606) 49 62
E-Mail: roland.boljahn@lfb.brandenburg.de
Anschrift: Kirchsteig 3
D - 15299 Müllrose

Impressum: Roland Boljahn
Leiter der Waldschule

Stabsstelle PÖA

Zeichnungen: Marzena Hofmann BfD

Text und
PP Grafiken: Roland Boljahn

**Waldpädagogische Einrichtungen des
Landesbetriebes Forst Brandenburg**

